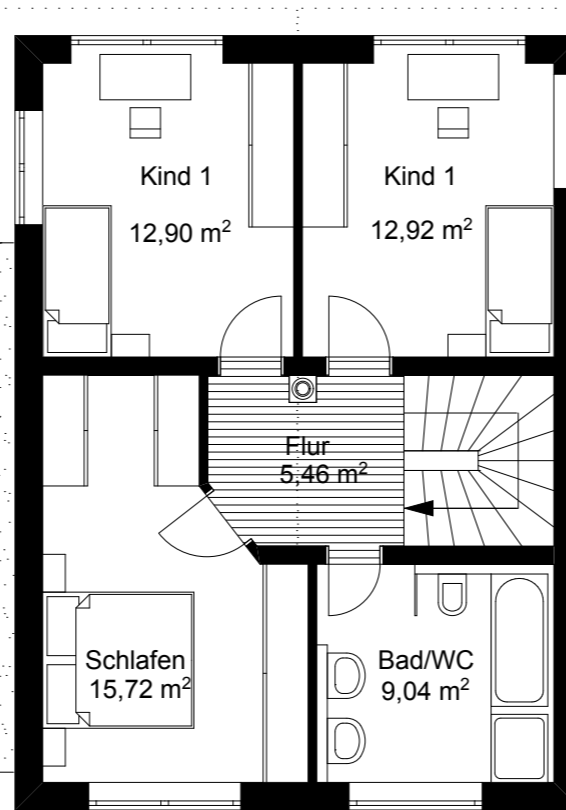
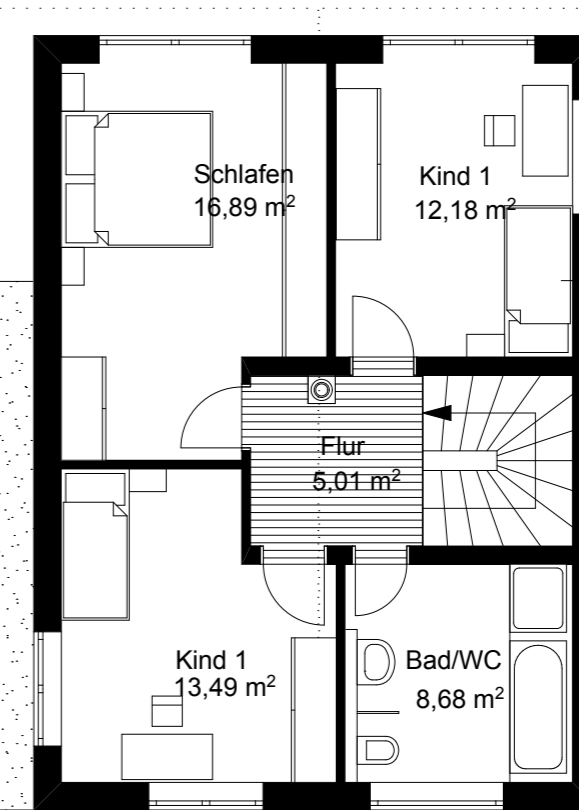


Variante 3



Variante 2



Variante 1

Architekt: Architekturbüro Erne + Schuler Rosenweg 15, 89233 Neu-Ulm/Pfuhl Tel. 0731/71 94 93, Fax 0731/71 96 42 mail : erneschuler@gmx.de		
Bauherr: Wohnbau Fetzler GmbH Falchenstr. 23, 89233 Neu-Ulm/Pfuhl		
Bauvorhaben: Neubau Kettenhäuser Gerberweg, 89233 Neu-Ulm/Pfuhl		
Planbezeichnung: Obergeschoss	gezeichnet: Juli 10	Maßstab: 1 : 100